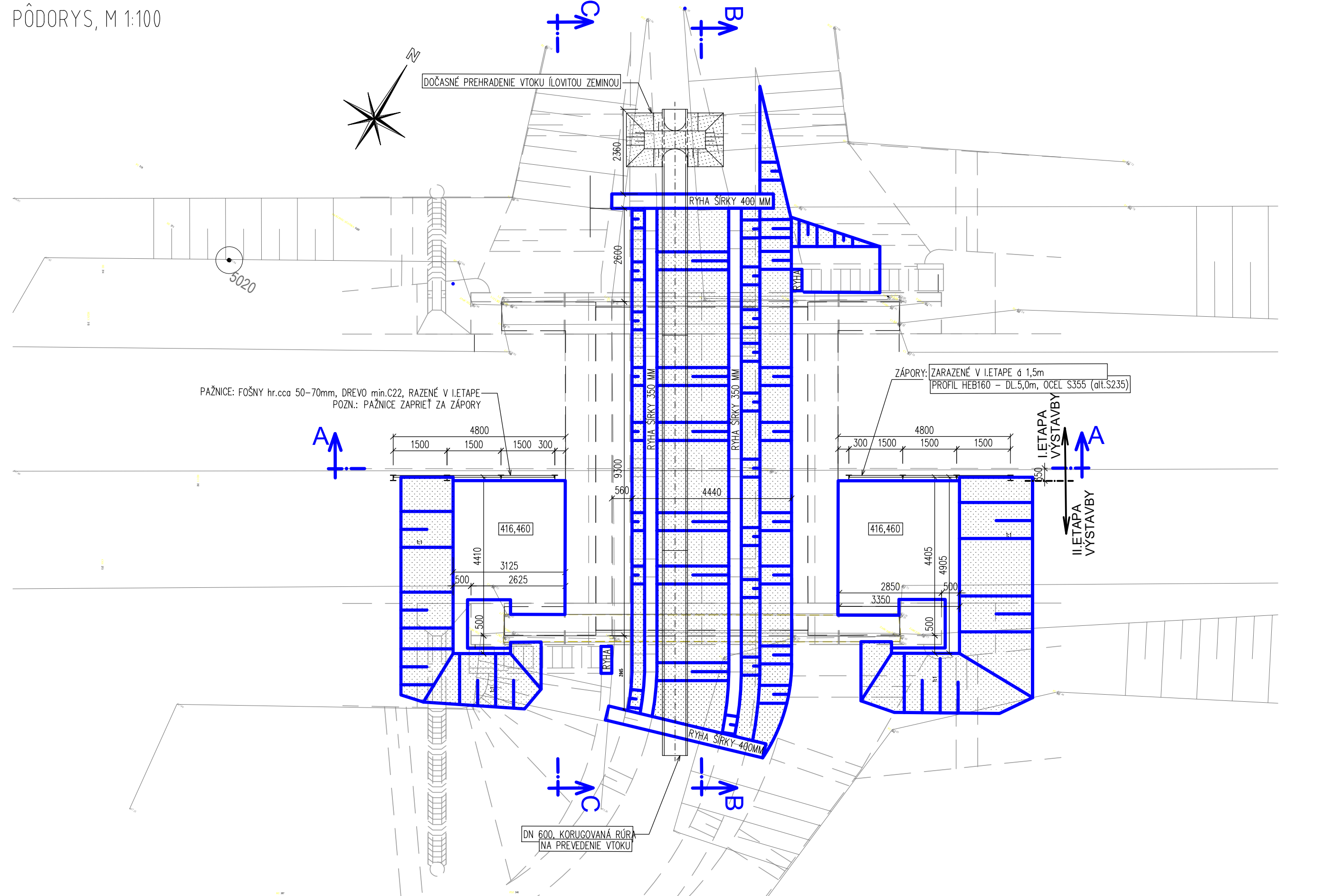
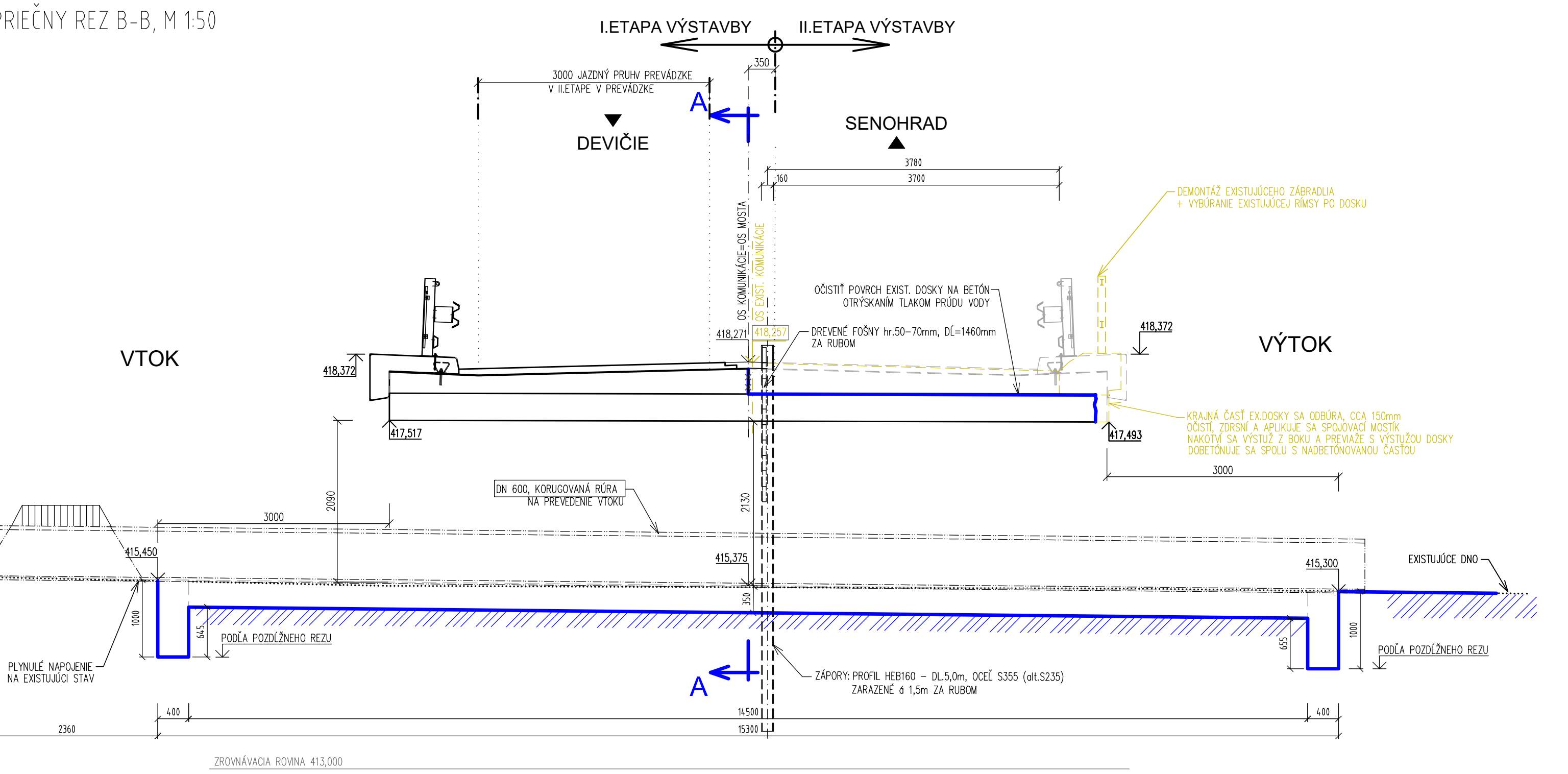


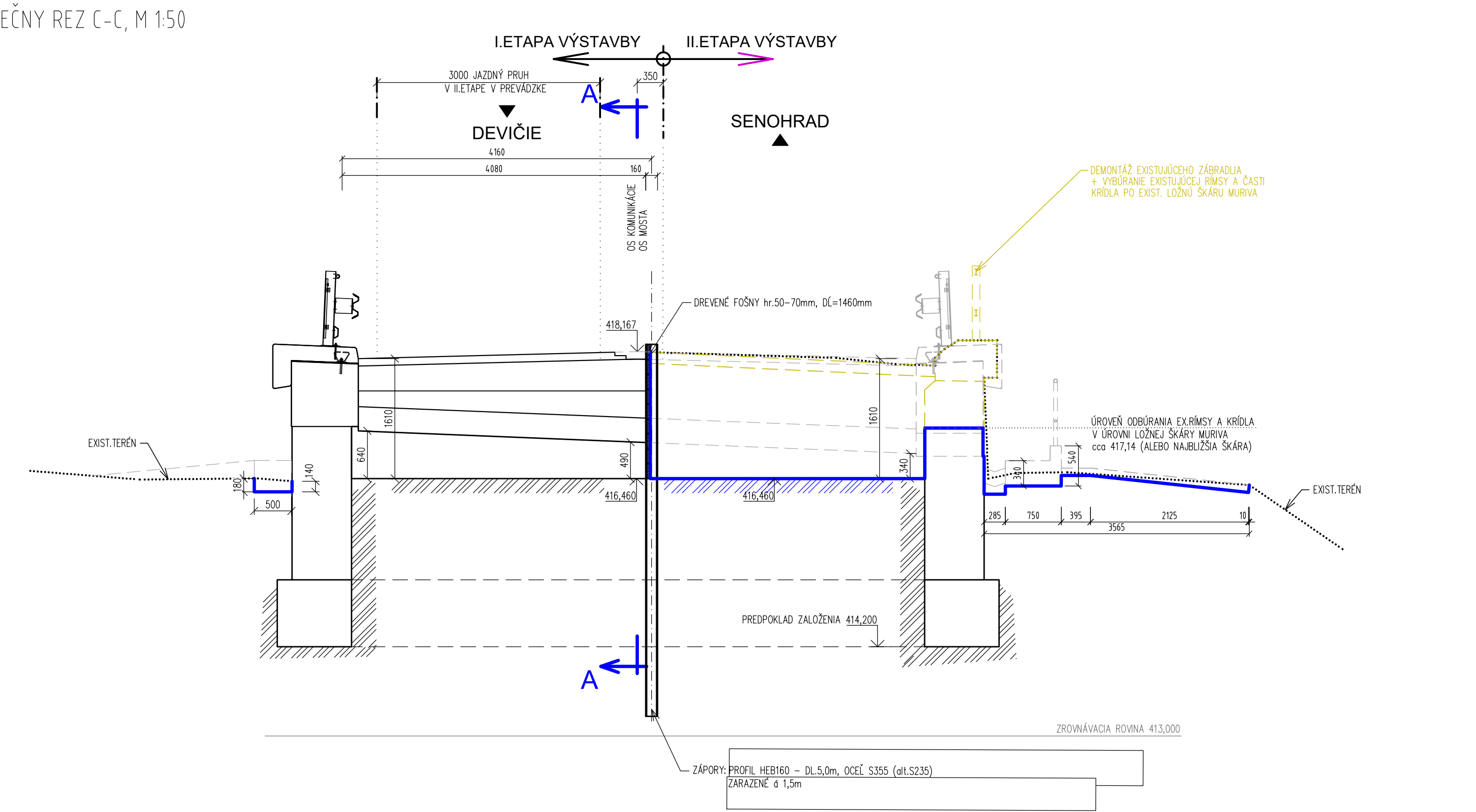
VÝKRES VÝKOPOV  
II. ETAPA  
PÔDORYS, M 1:100



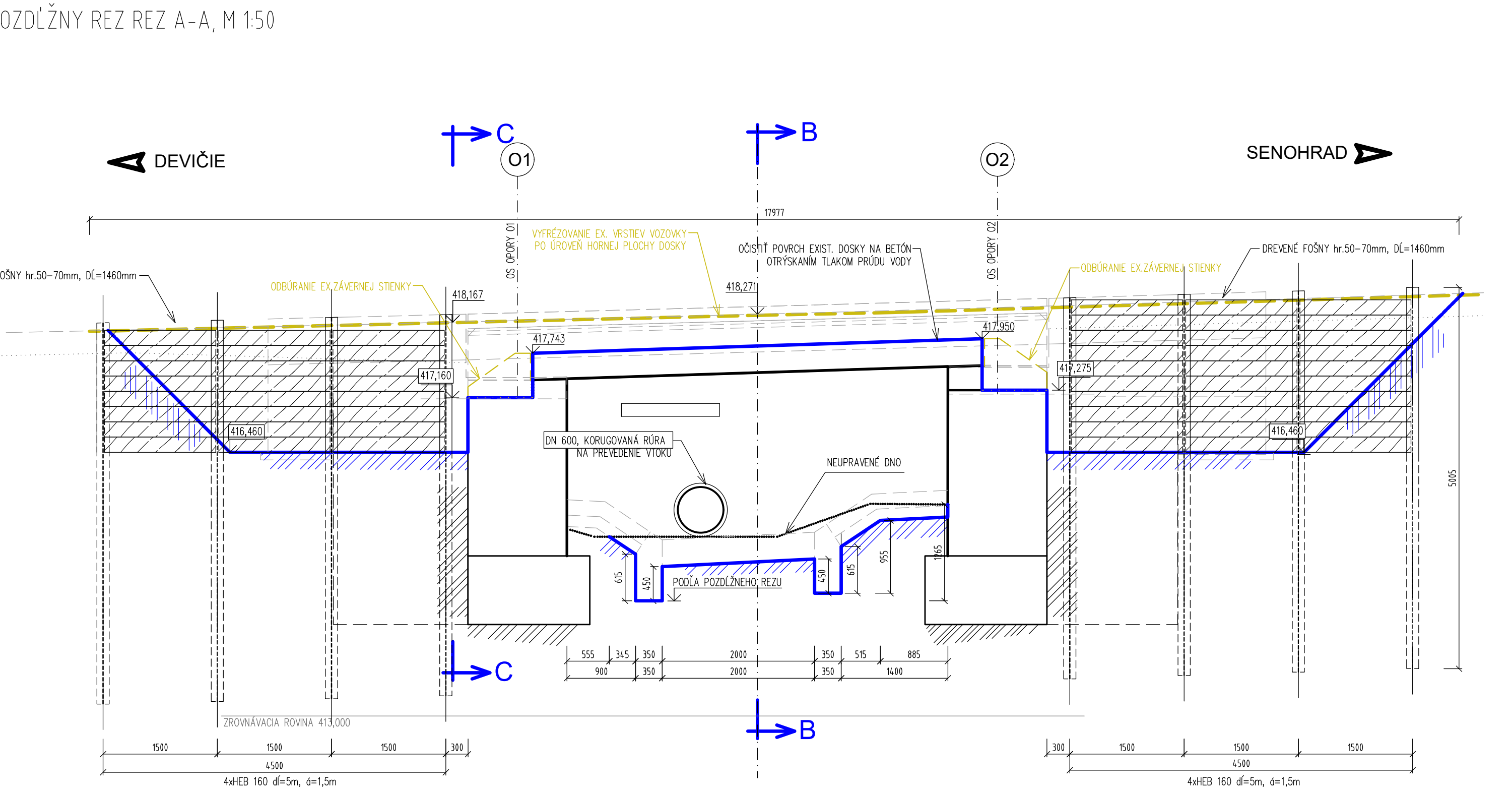
PRÍČNY REZ B-B, M 1:50



PRÍČNY REZ C-C, M 1:50



POZDĽŽNY REZ A-A, M 1:50



- POZNÁMKY:
- VÝŠKOVÝ SYSTÉM BpV, POLOHOVÝ SYSTÉM S-JTSK v REALIZÁCII JTSK;
  - ROZMERY SKRYTÝCH KONŠTRUKCIÍ SÚ ODHADNUTÉ ALEBO ODVODENÉ Z DOSTUPNÝCH PODKLADOV, NAPR. ÚROVEŇ ZALOŽENIA, TVAR KRÍDEL...;
  - KÓTY OZNAČENÉ HVEZDIČKOU SÚ PREDPOKLADANÉ ROZMERY (ZÁVISIA OD REALNEHO STAVU A ROZMEROV SKRYTÝCH KONŠTRUKCIÍ);
  - PRED ZAČATÍM VÝSTAVBY JE POTREBNÉ VYTYČIŤ, PRÍP. PRELOŽIŤ VŠETKY INŽINIERSKÉ SIEŤE.
  - VÝKOPOVÉ PRÁCE BUDÚ PREBIEHAŤ V ČASTI ZAPAŽENÉJ STAVEBNEJ JAME.
  - V PRÍPADE VÝSKYTU VODY V STAVEBNEJ JAME SA UVAŽUJE S DOČASNÝM ČERPANÍM VODY V ČASE VÝSTAVBY.
  - ZMENY OPROTI PREDPOKLADOM PROJEKTU JE NUTNÉ KONZULTOVAŤ S PROJEKTANTOM, RESP. MUSIA BYŤ ODSÚHLASENÉ STAVEBNÝM DOZOROM.

SÚRADNICOVÝ SYSTÉM: S-JTSK v realizácii JTSK  
VÝŠKOVÝ SYSTÉM: BALŤ PO VYROVNANÍ

Zodpovedný projektant	Ing. Zuzana Podolcová	<b>REMIŇG CONSULT A.S.</b> Trnavská cesta 27, 831 04 BRATISLAVA
Generálny projektant		
Zákazkové číslo:	1915	

Zodpovedný projektant objektu	Ing. Peter Vyšlan	<b>REMIŇG CONSULT A.S.</b> Trnavská cesta 27, 831 04 BRATISLAVA
Navrhovateľ - vypracoval:	Ing. Patrik Čipka	
Kontroloval:	Ing. Vladimír Píták	
Kraj	Banskobystrický	Oblasť: Krupina
Investor - stavebník	Banskobystrický samosprávny kraj	
Nám. SNP 23 974 01 Banská Bystrica		
Stupeň - účel:	DSPRS	
Zákazkové číslo:	1915	
Datum:	10/2020	
Podčet A4:	9x4	
Mierka:	1:100, 1:50	
Číslo SO:	526.007.01	Súprava:
Názov SO	Rekonštrukcia ciest a mostov	
Názov prílohy:	Výkres výkopov a búracích prác - II. etapa	
Príloha:	7.2	